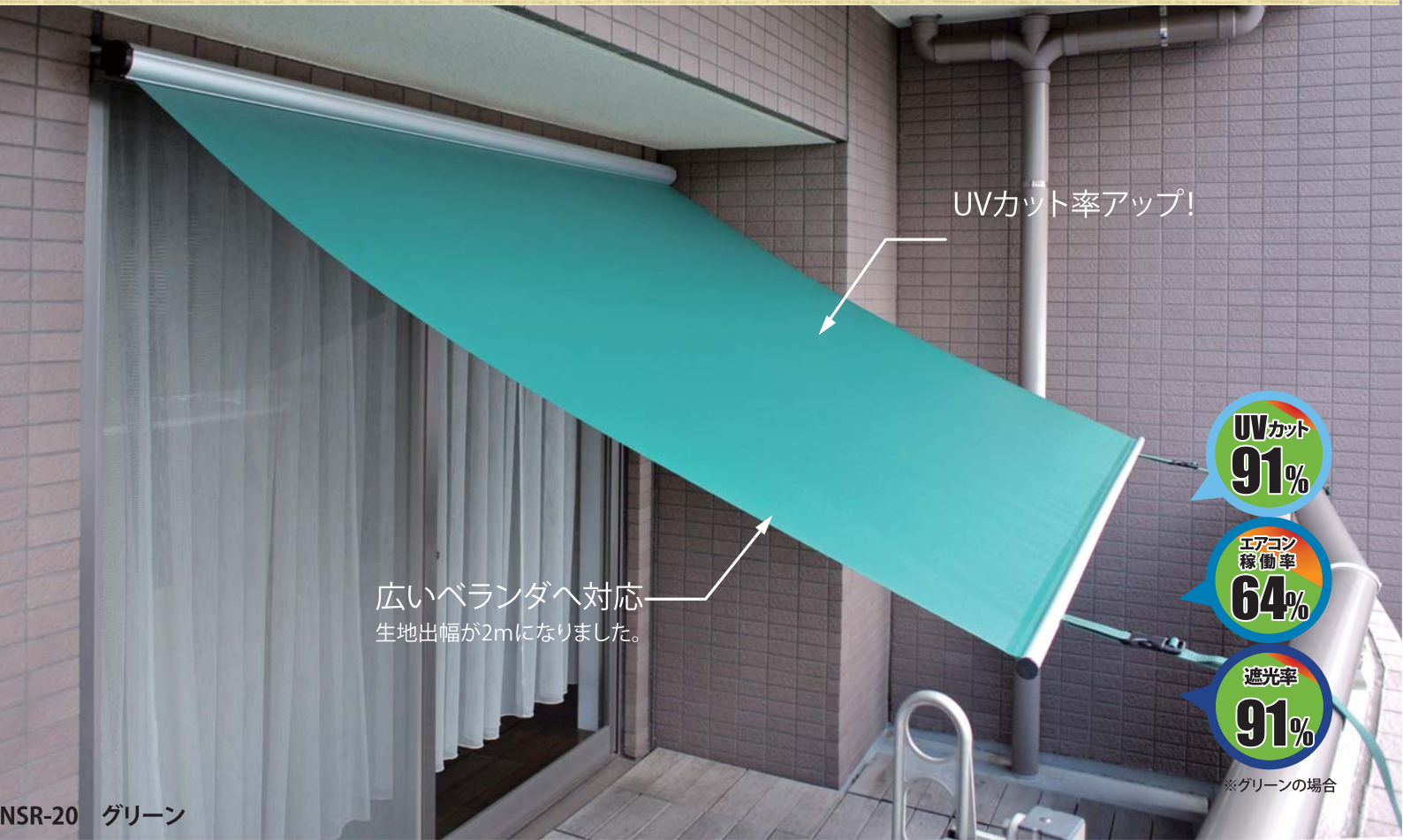


# ニューサンアウターR

ベランダ日よけスクリーン

むりせず 省エネ  
らくらく エコ生活。



UVカット率アップ!

広いベランダへ対応  
生地出幅が2mになりました。

UVカット  
91%

エアコン  
稼働率  
64%

遮光率  
91%

※グリーンの場合

NSR-20 グリーン

地球に、人にやさしい、省エネ・日よけスクリーンです。



RHSJ 英国王立園芸協会推奨品

ベランダガーデナーの為に

園芸普及活動の一環として、愛好家へ良質な園芸関連商品の提供を促進する事を目的とした制度です。ベランダガーデナーの為に、直射日光の避けられないベランダスペースを有効活用する製品として推奨頂いています。



Kawaguchi i-monoブランド認定製品

川口商工会議所が、ものづくりの町・川口の高い技術力やノウハウを生かした優れた製品を「ものづくりブランド」として認定していく制度です。外部遮蔽というこれからの省エネ製品として、認定頂きました。





賃貸マンションでも、工事無しで本体の取付けが可能です。

使わない時はスッキリ収納!



収納時

取付に際し、外壁や躯体に穴あけなどの工事を伴いませんので、退室時に簡単に原状復帰が可能です。但し、マンションなどの集合住宅のベランダは、共有部分となりますので、管理組合の許可を得る必要があります。

NSR-18 グリーン

## 窓のサッシに、簡単に、DIYで取り付けられます。

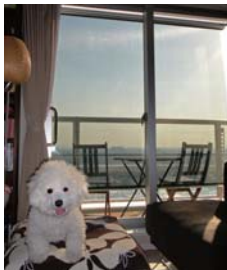


NSR-18 スクリーン使用時

グリーンメッシュ 室内より

日差し・紫外線をカットして快適な空間を創り出すと共に、家具やカーベットの保護、植物の葉やけを防ぎます。標準セットのサッシ打込金具を使用すれば、建物にキズを付ける事無く本体を取り付ける事が可能です。本体はスプリング内蔵で、ワンタッチに開閉可能です。収納時は、スッキリと本体ケースに生地が巻取られます。オリジナルのメッシュ生地は、室内が暗くなり過ぎず、圧迫感がありません。

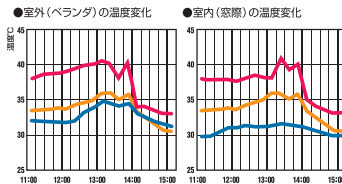
昼間は外から室内の様子が見えにくく、プライバシー保護に役立ちます。



↑室内でペットを飼っていらっしゃる方にもお勧めです。留守中の室温上昇を防ぎます。

カーテンを使用する事なく、適度な光を取り入れ、目に優しい環境を作ります。景色が透けて見えますので、圧迫感も無く快適です。

### ニューサンアクターR使用による温度変化の比較



「ニューサンアクターR」を取付けると太陽光をカット、ベランダからの輻射熱も軽減されるため、快適な空間を創り出す事が出来ます。クーラーの利用率が減り、省エネ対策としても効果大。また、冷房病からも体を守ります。

| 規格サイズ  | 本体寸法    | 生地寸法(W×L)       | 重量    |
|--------|---------|-----------------|-------|
| Ref.   |         |                 |       |
| NSR-18 | 1,880mm | 1,800mm×1,970mm | 5.7kg |
| NSR-20 | 2,080mm | 2,000mm×1,970mm | 6.2kg |

**カラーバリエーション**

グリーン      ベージュ

**New**  
防炎認定品  
フッ素防汚  
UVカット率UP

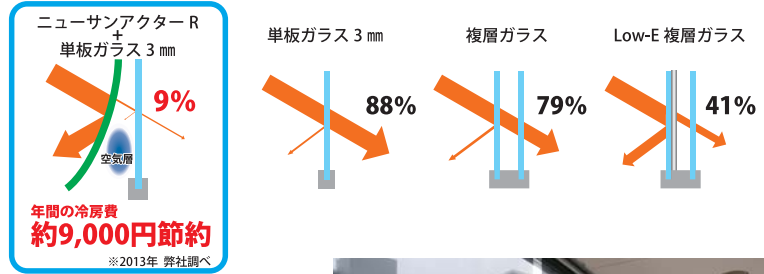
新素材でUVカット91%に性能アップしました。汚れや色褪せに強く、鮮やかな色を保ちます(防炎認定品/国内生産品)。

## 屋外で効果的に日差しを遮ります。

高気密・高断熱住宅では、室内に侵入した熱は、逃げ場を失ってしまいます。

ガラス面への日射侵入率は、採用されているガラスの種類により異なりますが、高価な遮熱タイプの複層ガラスでも約40%の日差しは、建物内に侵入します。

高気密・高断熱住宅では、夏場・冬場共に窓などの開口部から大きく影響を受けます(下記図参照)。開口部を覆う事で、熱の侵入・放射を防ぐ事が出来ます。屋外で日射を遮る事で、単板ガラスを採用している場合でも、大きな省エネ効果が得られます。



**夏場は…**

窓などの開口部から、約71%の熱が室内へ侵入します。

約71%

**冬場は…**

開口部から、約48%の熱が屋外へ放射冷却されます。

約48%



## Installation

取付方法

- 1. 取付金具の固定**  
サッシ打込金具をサッシ枠の一番外側にハンマーで打込み固定します。金具が左右水平になる様に取付けます。
- 2. 本体の取付け**  
本体とサッシ打込金具をネジで固定します(計4ヶ所)。本体取付け作業は以上で完了です。作業時間は2人で10分程度です。
- 3. 使用方法**  
ボトム一部分を持ちスクリーンを引出します。取付ベルトを手摺りに巻き、本体と固定して完成です。  
※取付ベルトの長さはベランダ幅に合わせて調節し、生地をピンと張って下さい。

## Option Bracket

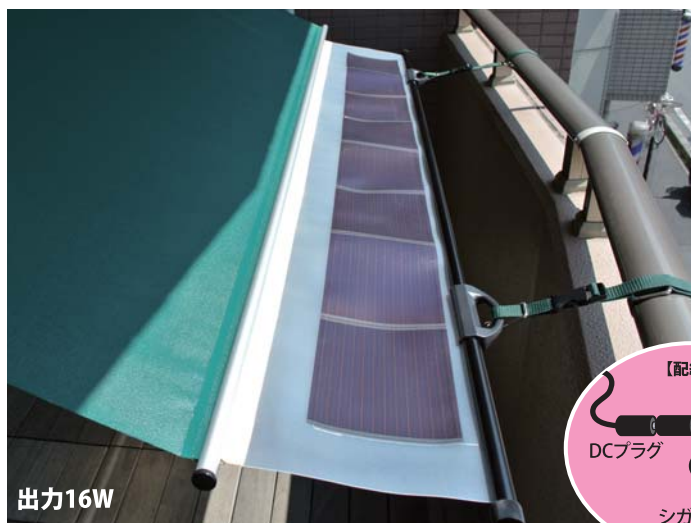
オプション取付金具

- 取外金具**  
取り外し可能なサッシ用取付金具です。
- 壁付金具**  
壁面へ直接取付けの際に使用します。
- 軒下金具**  
軒下へ本体を取付けの際に使用します。
- 下部固定金具**  
スクリーンとして使用する際、ベルトを固定します。

## 《注意事項》

- 取扱いには十分注意して、安全に御使用下さい。
- 取付金具と本体がしっかりと固定されている事を、定期的に確認して下さい。時間が経過すると緩みが出て、落下する恐れがあります。
- スクリーンを引き出す、巻き取る際には、急に手を離さず中央を持ち、ゆっくりと操作して下さい。
- スクリーンは真っ直ぐに巻き取って下さい。斜めになると途中で止まる事があります。
- スクリーンが雨等で濡れた場合は、完全に乾いてから巻き取るようにして下さい。
- 「風速10m以上」の風の強い日、雨及び雪の日には使用しないで下さい。
- スクリーンの上に物を置いたり、本体に物を吊るしたりしないで下さい。落下・破損の恐れがあります。

## 発電スクリーン・FLEX SOLER fs-16



出力16W

### 日差しを避けつつ、ベランダで手軽に発電

薄いシート状の太陽パネルは、樹脂で出来ており、割れる心配が無く安全にご使用頂けます(ロール状に巻き取れる柔軟なシートです)。アモルファスシリコン太陽電池は高温でも効率低下が少なく、安定した発電量を保ちます(国内生産品)。

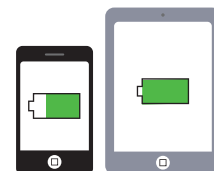
### 発電した電気をそのまま使用できます。

発電した直流の電気を、ロス無くそのまま使用する事が出来ます。付属のシガーソケットより、直流(DC12V)で使用可能です。スマートフォンやタブレットPCの充電も可能です。(シガーソケット用USBアダプタは付属しません)



USBアダプタ (別売となります)

スマートフォンを  
約4時間でフル充電!  
(晴天時/弊社調べ)



サーキュレーター  
を使用して省エネ  
快適な空間を!



※画像はイメージです。

備えて安心、ちょっと便利!

## 日差しを遮りながら、発電します。



夏の高い日差し(70~87°)から冬の低い日差し(23~40°)まで安定した発電が可能です。



スクリーンを収納してもソーラーシートは露出しますので、スクリーンを使用しない冬場も、発電する事ができます。

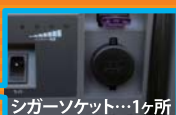
いざと言う時に...専用蓄電池 sol-300

71,000mAの大容量! (3.7V換算時)

【入力】



【出力】多様な出力系統



【満充電からの使用時間目安】

LED蛍光灯(20W) ...18時間  
扇風機(30W) ...6時間  
簡易冷蔵庫(60W) ...4時間  
ノートパソコン(65W) ...5時間  
携帯電話の充電...約50回分

【仕様 sol-300】

定格容量 300W/ 瞬間900W  
(超過時保護装置可動)  
出力波形 擬似正弦波  
容量 22Ah  
電圧 12V  
重量 9.7kg



【仕様 fs-16】  
FWAVE 富士電機製  
ソーラーシート採用

材質:ETFEフィルム  
出力:16W  
種類:アモルファスシリコン太陽電池  
コード:DCプラグ5.5φ 5m付属

お問合せ・販売代理店